

linuxpolska

Managed IT Lifecycle

Zarządzanie aktualnością
i kompatybilnością
aplikacji biznesowych

www.linuxpolska.pl





Sytuacja

Aplikacje biznesowe pracują w złożonym środowisku IT o różnych cyklach życia jego komponentów

Środowisko Informatyczne organizacji składa się z wielu wzajemnie powiązanych elementów: systemów i aplikacji biznesowych, infrastruktury systemowej, sprzętu, z których każdy podlega odrębnym cyklom aktualizacji. Nowe wersje udostępniane są użytkownikom przez dostawców aplikacji i producentów oprogramowania systemowego w różnych terminach i niosą ze sobą nowe wymagania kompatybilności i zależności od komponentów trzecich.



Problem

Niekontrolowana aktualizacja komponentów prowadzi do niekompatybilności. Pełne przetestowanie wszystkich aktualizacji jest trudne, kosztowne i w praktyce niemożliwe

W przypadku dużych środowisk składających się z kilkudziesięciu systemów biznesowych, kilkuset aplikacji pomocniczych, serwerów baz danych, wielu serwerów aplikacyjnych, kilku systemów operacyjnych, ilość tworzonych w ten sposób kombinacji, które wymagają testowania pod kątem poprawnej współpracy i bezpieczeństwa, przekracza możliwości standardowego działu administratorów systemowych. Tym bardziej, gdy na ten już złożony i dynamiczny model nałożymy dodatkowo konieczność utrzymywania kilku wersji środowisk: deweloperskich, testowych, akceptacyjnych, produkcyjnych, zapasowych i zapewnienia spójności pomiędzy nimi.



Implikacje

Przekroczenie TCO, niedotrzymanie ROI, wzrost ryzyka niezapewnienia ciągłości

Pozostawienie tego zagadnienia bez pełnej kontroli i planowania zmian prowadzi zazwyczaj do istotnego przekroczenia kosztów, wydłużenia czasu dostawy usług biznesowej na rynek a także obniżenia jakości tej usługi i podwyższonego ryzyka niedotrzymania jej ciągłości. Wszystkie te parametry mają istotny wpływ na kalkulację rzeczywistej wartości wskaźników całkowitego kosztu posiadania (TCO) i zwrotu z inwestycji (ROI), mających przecież tak decydujący wpływ przy podejmowaniu decyzji o modernizacji.





Rozwiązanie

Standaryzacja, synchronizacja i automatyzacja

Naturalną odpowiedzią dla organicznego rozwoju jest dążenie do jak najszerszej synchronizacji procesów aktualizacji poszczególnych komponentów, tak aby zminimalizować obciążenie działu administratorów i działu rozwoju.

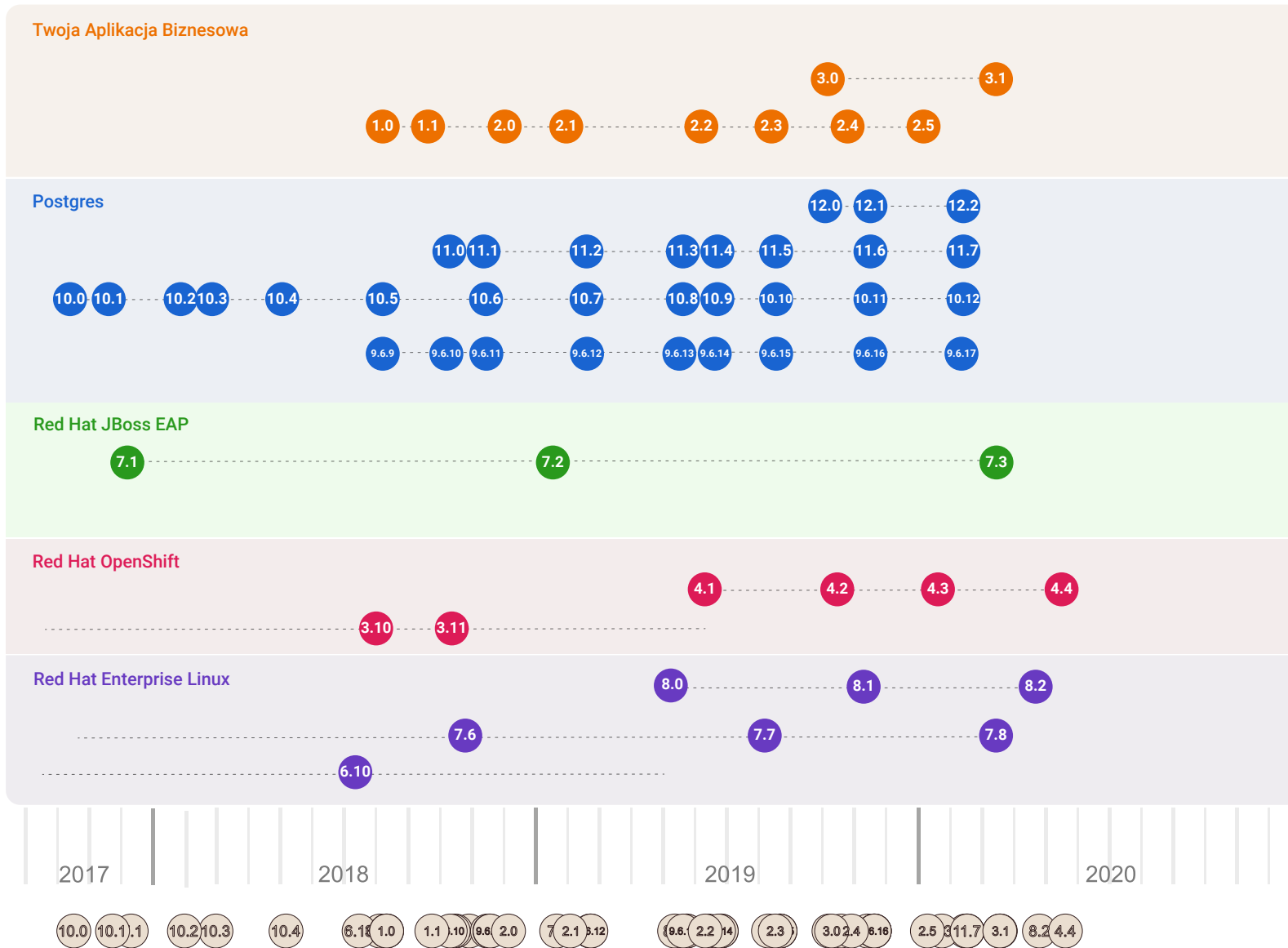
Złożone środowisko informatyczne wymaga **Planu Zarządzania Aktualnością Oprogramowania**, którego głównym elementem jest zdefiniowanie cykli życia, sposobu i zakresu testowania komponentów składowych, zasad zapewniania spójności pomiędzy środowiskami.

Wspólnie zaprojektowany Plan Zarządzania Aktualnością Oprogramowania realizowany jest przez zespół Linux Polska przy współpracy z zespołem wewnętrznym klienta.

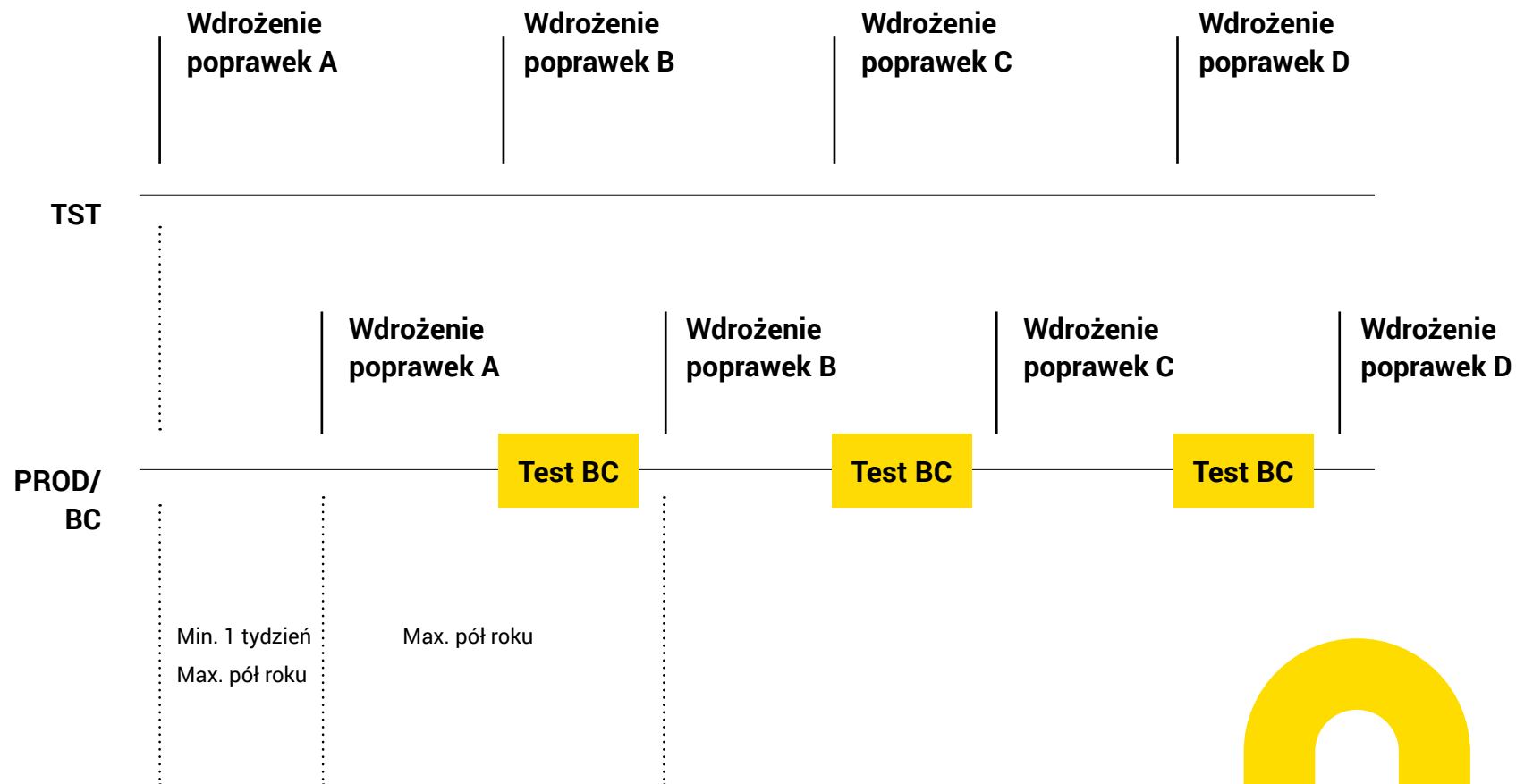
Czemu warto współpracować z nami - co nas wyróżnia:

- Dogłębna znajomość cykli życia oprogramowania open source oferowanego na rynku.
- Doświadczenie w realizacji wsparcia oprogramowania w złożonych środowiskach informatycznych największych firm i instytucji.
- Wypracowany model synchronizacji cykli życia oprogramowania.
- Wypracowane i zaadaptowane narzędzia automatyzacji.

Niezsynchronizowane cykle życia aplikacji biznesowej i komponentów środowiska IT



Orkiestracja aktualizacji oprogramowania pomiędzy środowiskami testowym i produkcyjnym



Korzyści z usługi Zarządzania Aktualnością Oprogramowania

01

Ograniczenie ryzyka operacyjnego

- Zapewnienie kompatybilności aplikacji biznesowych z komponentami środowiska.
- Zapewnienie cykliczności wdrażania aktualizacji i poprawek bezpieczeństwa.
- Zapewnienie warunków technicznych dla ciągłości działania (Business Continuity).
- Zapewnienie pełniejszej audytowalności całego środowiska.
- Zmniejszenie ilości poważnych awarii i ograniczenie ich skutków.
- Zapewnienie warunków dla kontroli wszystkich komponentów IT.

03

Zwiększenie jakości i pewności usług zewnętrznych

- Przejrzyste plany wdrożeń i warunków kompatybilności nowych aplikacji biznesowych.
- Precyzyjne wymagania techniczne dla dostawców.
- Zapewnienie warunków dla ciągłej kontroli zgodności dostarczanych systemów i aplikacji ze środowiskiem IT.

02

Zwiększenie jakości i pewności świadczonych usług własnych IT

- Standaryzacja środowisk IT.
- Zapewnienie zgodności wzajemnej wersji oprogramowania.
- Zapewnienie spójności pomiędzy środowiskami IT (testowymi, przedprodukcyjnymi, produkcyjnymi i zapasowymi).
- Automatyzacja zarządzania środowiskami IT.

04

Optymalizacja kosztów środowiska IT

- Standaryzacja środowiska.
- Ograniczenie pracochłonności prac administracyjnych.
- Optymalizacja wykorzystania subskrypcji i licencji.

O Linux Polska

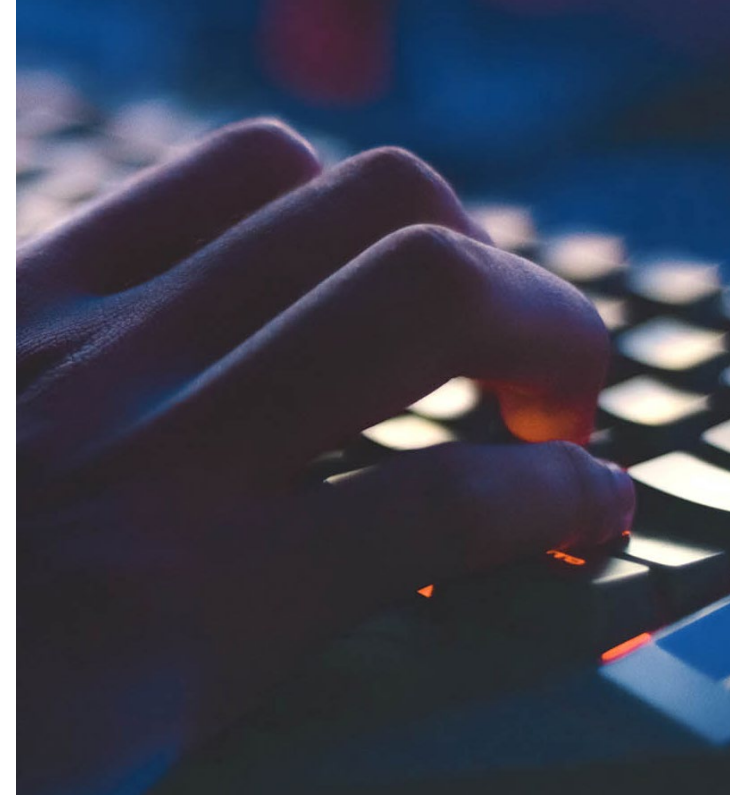
Linux® Polska – jesteśmy polską spółką IT, której misją jest wspieranie klientów w pokonywaniu barier technologicznych i transformacji IT. Koncentrujemy się na innowacyjności, rozwoju kompetencji własnych oraz transferze wiedzy do zespołów klienta. Projektujemy i tworzymy rozwiązania open source w obszarach: migracja do open source, konteneryzacja aplikacji, hybrid cloud, DevOps, bazy danych, middleware, automatyzacja. Prowadzimy działalność badawczo-rozwojową i rozwijamy produkty własne w obszarze data science. W zakresie naszej aktywności znajdują się usługi konsultingowe, wdrożeniowe i utrzymaniowe w wymienionych dziedzinach.

Współpracujemy ze światowymi liderami IT takimi jak: Red Hat, IBM, EnterpriseDB, Splunk, Docker, Hortonworks (Cloudera), DXC Technology, Microsoft, Puppet, Suse, Oracle, DataStax, Zabbix czy Canonical.

Obsługujemy największe polskie przedsiębiorstwa takie jak: PKO BP, mBank, KNF, BGK, NBP, Warta, PZU, Orange, T-Mobile, P4, ZUS, ARiMR, Min. Sprawiedliwości, Min. Finansów, COI. Z usług inżynierskich korzystają przedsiębiorstwa z takich krajów jak np.: Szwajcaria, Szwecja, Niemcy, Włochy, Węgry, Zjednoczone Emiraty Arabskie, czy Katar.

Uzupełnieniem naszej działalności są szkolenia i warsztaty techniczne – zarówno autoryzowane, jak i autorskie. Zespół posiada ponad 500 indywidualnych certyfikacji.

Więcej informacji: linuxpolska.pl



>1,700

zadowolonych klientów
w 7 krajach regionu EMEA
i w USA



>230,000

przepracowanych godzin
konsultacji i wdrożeń



>500

certyfikatów z zakresu
wiodących technologii
i zarządzania projektami



od 2009

największe centrum
kompetencyjne
technologii open source
w regionie CEE



linuxpolska

